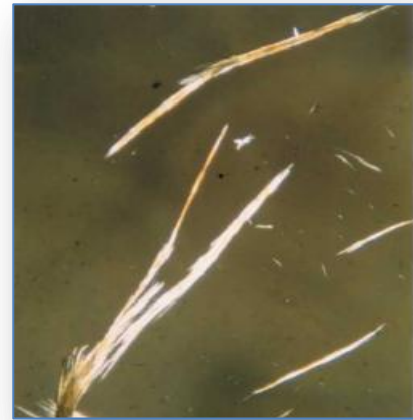


Was ist Asbest?

Asbest ist ein natürlich vorkommendes Mineral, mit charakteristischer feinsten Struktur, das in der Hauptsache aus zwei Mineralien besteht. Das Wort Asbest kommt aus dem Griechischen „asbestos“ und heißt soviel wie:

„unauslöschbar oder unvergänglich“ !

Asbest brennt nicht, hat eine hohe elektrische und thermische Isolierfähigkeit, weist hohe Elastizität und Zugfestigkeit auf und lässt sich gut in Bindemittel einbinden.



Wo findet man Asbest?

Asbest ist hitzebeständig, zug- und reißfest, säurebeständig und ist ein guter Isolator. Wegen seiner guten Eigenschaften wurde Asbest vielfältig eingesetzt. Z.B. **Asbestzementprodukte** (Rohre, Wellplatten, Pflanzkübel, Fassadenverkleidungen); **Hitzeschutz** (Brandenschutzplatten, Anstriche, Kleidung, Nachtspeichergeräte); **Bauindustrie** (Fußbodenbeläge, Isoliermaterial, Spritzmassen, Fugenmaterial, Kitte, Schalldämmzeugnisse, Bitumenbahnen, Dachziegel); **Autoindustrie** (Brems- und Kupplungsbeläge, Klebstoffe, Dichtungen, Korrosionsanstriche, Unterbodenschutz)

Wie erkennt man Asbest?

Asbesthaltige Produkte zu erkennen ist nicht ganz so einfach. Erkennungsmerkmale sind:

- nicht brennbar und verkohlt auch nicht
- an den Bruchstellen sieht es meist wollartig-faserig aus
- die Farbe ist weiß bis grau, manchmal ins bläuliche gehend
- fühlt sich fettig an, ohne das die Haut fettig wird

Verbots- und Warnsymbole Asbest

Verbotsschild nach den Unfall-

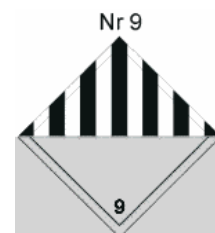
Gefahrgutsymbol für den



Verhütungsvorschriften (UVV)



Warnhinweis nach UVV



Transport asbesthaltiger Güter

Asbest ist als personen- und betriebsgefährdender Stoff eingestuft. Daher müssen beim Umgang mit Asbest und asbesthaltigen Material und Produkten besondere Regeln eingehalten werden.

➔ **weichgebundenes Asbest** (z.B. Spritzasbest, Dichtungen, Isolierungsmaterial...) **ist grundsätzlich von der Annahme ausgeschlossen!**

Asbestzementabfälle können unter Beachtung folgender Punkte angeliefert werden:

1. Formalitäten:

Ab einer Menge von 2 Tonnen muss grundsätzlich vor der Anlieferung ein **Entsorgungsnachweis** geführt werden! Bei der Anlieferung ist ein vollständig ausgefüllter **Begleitschein** vorzulegen (Info unter **04131/ 9232-11** oder **-30**).

Die Anlieferung muss 2 Tage zuvor telefonisch oder per Fax angemeldet werden (Anmeldung unter **04131/9232-48** oder **-49**, Fax **04131/92 32-99**

2. Verpackung:

Asbestzementabfälle (z.B. "Eternit"-Platten, Fensterbänke, Rohre, Balkon-Kästen...) werden nur **verpackt** entgegengenommen. Das Asbestzementmaterial muss in sogenannte **"Big-Bags"** verpackt und als Asbestabfall gekennzeichnet sein. Der Inhalt eines Big-Bags darf nicht schwerer als 1000 kg sein, da er sonst von den Entladungsgeräten nicht aufgenommen werden kann.

Die **Big-Bags** können bei der GfA käuflich erworben werden.

3. Nachtspeicheröfen:

Asbesthaltige **Nachtspeicheröfen** müssen so vorbereitet werden, dass **alle Fugen und Öffnungen** des Gerätes mit gewebeverstärktem Klebeband (mind. 40 mm breit) **abgeklebt** sind (z.B. Tesaband 4660 oder Scotch 3MY-389). Sie sind auf einer Palette liegend anzuliefern. Im Zweifel, ob ein Nachtspeichergerät asbesthaltig ist, wenden Sie sich bitte an den unten angegebenen Ansprechpartner.

Im Übrigen erfüllt die Zerlegung ebenso wie die unzulässige Entsorgung von Nachtspeicherheizgeräten durch Privatpersonen den Straftatbestand der umweltgefährdenden Abfallbeseitigung gem. § 326 StGB.

Asbestfreie Nachtspeichergeräte können zerlegt auf der Deponie entsorgt werden.

Gehäuse => Metall, Steine => Bauschutt, Dämmwolle => Restmüll, Elektronik => Elektroschrott

Brauchen Sie Informationen zu Ihrem Nachtspeichergerät? Wir stehen Ihnen gerne mit den unten genannten Telefonnummern zur Verfügung!

⇒ **Kosten:** **Anlieferungen zur Zentraldeponie Bardowick sind kostenpflichtig**

Weitere Informationen:

Frank Kieseleit	04131 / 9232-49
Reiner Jilg	04131 / 9232-48
Erich Tegtmeyer	04131 / 9232-30

